

IHRE ANSPRECHPARTNER –
Telefonnummern für alle Fälle

SERVICECENTER
Petra Mylord 02131.5996-0
Pia Schneider 02131.5996-49
Gisela Seggel 02131.5996-49

WOHNUNGSVERWALTUNG
Gabriele Rothe (Leitung) 02131.5996-43
Sabrina Gerlofsma (stv. Leitung) 02131.5996-32
Holger Cielas 02131.5996-44
Maria Dettmer 02131.5996-26
Frederic Knopf 02131.5996-41

HAUSWARTSERVICE
Sprechzeiten montags, dienstags, mittwochs und freitags von 7.30 bis 9.30 Uhr, donnerstags von 16 bis 18 Uhr. Anrufe außerhalb der Sprechzeiten werden weitergeleitet.
Cengiz Cetin 02131.663158
Theo Porten 02131.1249438
Sarah Wermuth 02131.663164
Benjamin Hilgers 02131.4026827

BETRIEBS- UND HEIZKOSTEN
Isabell Cauberg 02131.5996-48
Claudia Auferodt 02131.5996-25

MIETEN- UND ANTEILBUCHHALTUNG
Ursula Kanowsky 02131.5996-27

BEREITSCHAFTSDIENST FÜR NOTFÄLLE
Täglich von 8 bis 20 Uhr - einfach auf den Anrufbeantworter sprechen, wir rufen umgehend zurück.
Notdienst 02131.5996-0

HANDWERKERNOTDIENST UND REPARATURDIENST
Handwerkerservice rund um die Uhr - um schnell und unbürokratisch helfen zu können, haben wir mit einigen Betrieben Reparaturvereinbarungen getroffen. Bei Schadensmeldungen, Störungen und in Notfällen brauchen Sie nicht den Hauswart zu kontaktieren. Sie können folgende Dienstleister direkt beauftragen - es entstehen Ihnen keine Kosten.

SANITÄR
Bolten + Schlütter 02131.24048
info@bolten-schluetter.de
Die Telefonnummer ist auch für Notfälle (zum Beispiel bei Rohrbruch) außerhalb der Geschäftszeiten sowie an Wochenenden und Feiertagen erreichbar.

ELEKTRO
Kleinfen Elektrotechnik 02131.125730
gw@kleinfen-elektrotechnik.de
Nach Geschäftschluss, an Wochenenden und an Feiertagen
Notdienst 0176.10241210

GAS-THERME, HEIZUNG
Reinsch 02131.57537

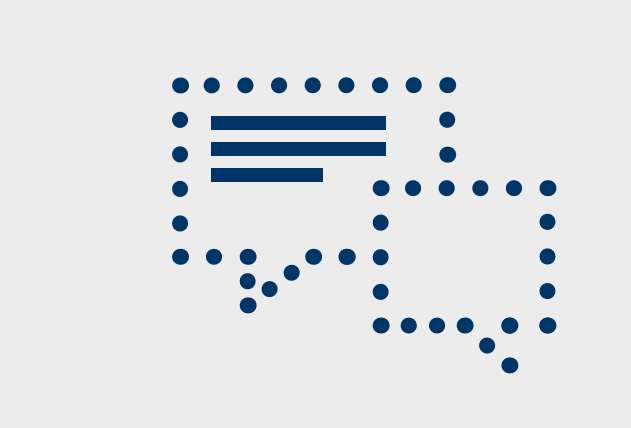
GASGERUCH
Stadtwerke Neuss
Notdienst 02131.5310531

HOLZWERK, KUNSTSTOFF-FENSTER UND TÜREN
Tischlerei Hegger 02131.2017744
(montags bis donnerstags von 9 Uhr bis 17 Uhr, freitags von 9 Uhr bis 15 Uhr)

ABFLUSSVERSTOPFUNG
Rohrreinigung Klaus Jerschewski
24 Stunden Notdienst 02104.14270

KABELFERNSEHANLAGE
NetColonge 0212.2225160

ABHOLUNG VON SPERRMÜLL, ELEKTROSCHROTT UND GRÜNSCHNITT
AWL Neuss GmbH 02131.124480
www.awl-neuss.de



QUADRAT MILLIMETER

UNTERWEGS MIT DER MAUS!

Cooler Mauswanderwege mit Spaß und Wissen.

Wandern – neudeutsch auch „hiken“ genannt – ist beliebter denn je. Zumindest bei jungen Erwachsenen und Älteren. Kindern im Grundschulalter ist bloßes Durch-die-Gegend-Laufen zu langweilig. Gut, dass es die Mauswanderwege im Bergischen gibt, von denen jeder ein eigenes Thema hat. Dazu stehen an den Mauswanderwegen „Maus-Tafeln“, die alles kindgerecht erklären und Lust auf die nächste Etappe machen.

Insgesamt sechs Touren bietet die Maus großen und kleinen Entdeckern im Bergischen Land. Sie führen durch idyllische Natur, zu Tieren, an Wasserläufen entlang und zu Aussichtspunkten. Die Strecken sind zwischen vier und 16 Kilometer lang und lassen sich je nach Alter und Lust frei auswählen. Die Webseite der „Bergischen Streifzüge“ (am besten einfach in der Suchmaschine www.ecosia.de den Begriff „Mauswanderweg“ eingeben) macht das Folgen der einzelnen Touren wirklich einfach.

Wanderkarte einfach ausdrucken
Man muss sich um fast nichts kümmern: auf der Webseite kann man den gewünschten Mauswanderweg aussuchen, zum Beispiel den „Bauernhofweg“, den „Energieweg“ oder den „Obstweg“, dort klickt man drauf und aktiviert dann den Button „Route drucken“ - fertig ist die Wanderkarte. Auf jeder Tour stehen in verschiedenen Abständen die „Maus-Tafeln“. Die vermitteln zum Teil mit Höreindrücken Wissen und Spaß zu Bereichen wie „Wasserenergie“, „Vögel“, „Bergbau“ oder „Obstbau im Bergischen“. Dabei lernt und entdeckt die ganze Familie was, und auch die Kleinen werden motiviert und unterhalten. Das ist einfach gut gemacht.

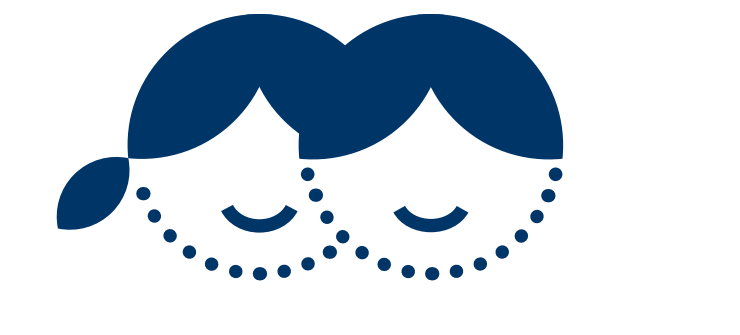
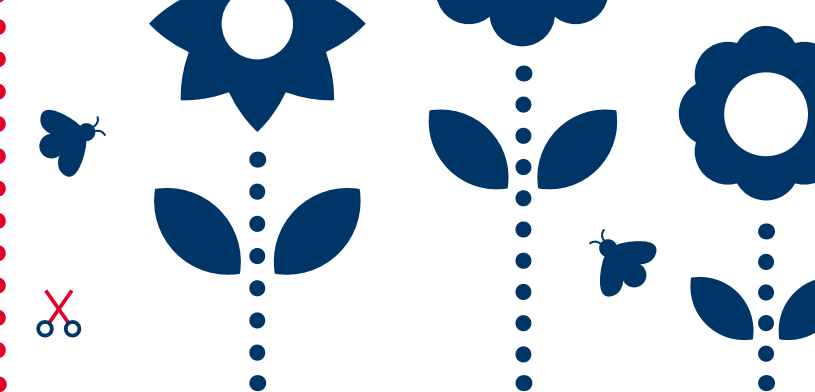
WOHNFÜHLEN FÜR SCHMETTERLINGE

Schöne Umgebungen für Falter.

Fast jeder mag Schmetterlinge, aber leider gibt es in Deutschland immer weniger Arten. In den letzten 30 Jahren ist ihre Zahl um das Fünffache kleiner geworden: heute fliegen noch 180 verschiedene Tagfalter von Blüte zu Blüte und suchen Nektar. Ihr könnt den Schmetterlingen beim Finden helfen.

Und das geht ganz einfach: Am besten pflanzt Ihr Wildblumen, denn deren Nektar schmeckt den Schmetterlingen besonders gut. Wildblumen sind zum Beispiel Stauden wie Heidekraut. Dort fühlen sich Schmetterlinge sehr wohl. Die Gärtnerei um die Ecke gibt Euch sicher gerne weitere Tipps, was Ihr pflanzen solltet. Das hängt auch ein bisschen von der Bodenbeschaffenheit des Gartens ab oder, ob Ihr Blumenöpfe auf dem Balkon bepflanzt. Denn auch auf geschützten Balkonen und Terrassen fühlen sich Schmetterlinge Zuhause, wenn ein Nahrungsangebot vorhanden ist. Und hier könnt Ihr nicht nur Leckeres für die Falter, sondern auch für Euch und Eure Familie selber säen. Schmetterlinge lieben nämlich auch verschiedene Küchenkräuter, wenn sie blühen: zum Beispiel Oregano, Thymian, Dill oder Kresse. Damit könnt Ihr auch super Euren Salat oder Eure Pizza würzen. Noch ein Tipp: Wenn Ihr frische Himbeeren oder Brombeeren mögt, könnt Ihr auch die pflanzen. Die Blüten lieben die Schmetterlingen nämlich auch und die Früchte könnt Ihr später ernten.

Wenn Ihr weder Garten, Balkon oder Terrasse habt, haben wir eine Idee: vielleicht wollt Ihr ja auch auf einer Baumscheibe in Eurer Nachbarschaft Schmetterlingspflanzen aussäen. Das freut die Schmetterlinge und die Bewohner unserer Wohnungsgenossenschaft.



Für Kinder gibt es Vieles zu entdecken



Auch für jüngere Kinder geeignet: der Hückeswagner Wasserweg

Halbtages- oder Tagestour
Auf den Touren befinden sich ebenso Einkehrmöglichkeiten, die man sich - vorausgesetzt die corona-bedingten Einschränkungen lassen es zu - nicht entgehen lassen sollte. Manch einer hat dort die seiner Meinung nach „besten Wäffeln des Westens“ entdeckt. Je nach Länge der gewählten Tour und der Anfahrt sollte man einen halben oder ganzen Tag für einen Mauswanderweg einplanen.

IMPRESSUM

Herausgeber
Ulrich Brombach, Stefan Zellnig, Gemeinnützige Wohnungs-Genossenschaft e.G., Markt 36 · 41460 Neuss Postfach 10 05 48 · 41405 Neuss Telefon 02131.5996-0 Telefax 02131.549566 info@gwg-neuss.de www.gwg-neuss.de

Redaktion
Thomas Schwarz (verantwortlich), Tanja Tenten, Lothar Wirtz

Layout, Satz
Lockstoff Design GmbH

Fotos, Abbildungen
FotoDesign Axel Thomae, Fotodesign mangual.design, Gemeinnützige Wohnungs-Genossenschaft e.G.,



RÄTSELECKE

Vierlinge gesucht Nur vier Schmetterlinge sind gleich. Ihre Buchstaben ergeben, Zeile für Zeile gelesen, das Lösungswort.

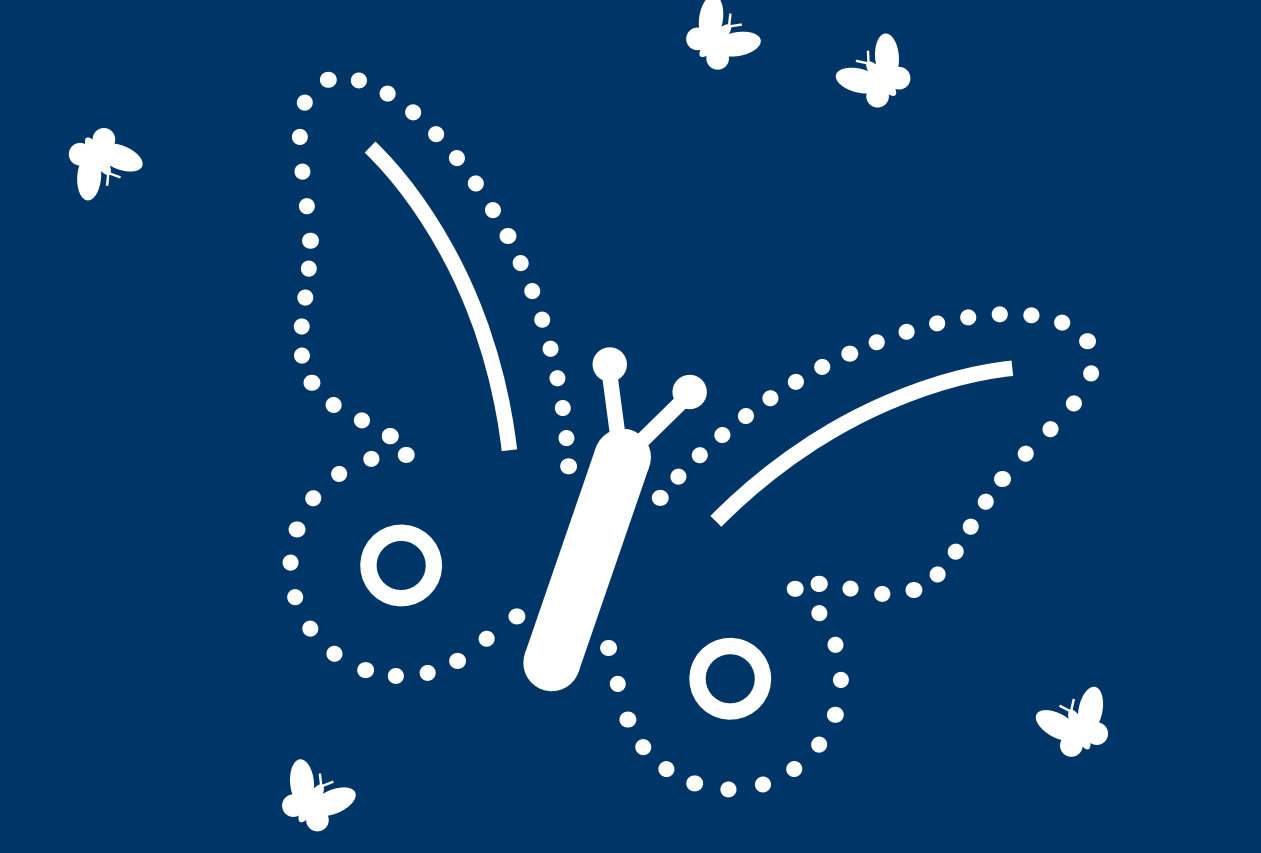
pon- sche Friedig	schon- gerlich	Bestand, persäch- licher Nerv	Hörger- bücht	Luft- führung
Geppig- Heil- grüne		Heinrich Forswat (letzte Person)		Staatst
Weser- Fischer (A&K)		Worte in diesen Jahren	In Höhen- sen Maß, größerer Menge	Chem- nen Maß, Zischen für Be- sprühn
Camping artikel		Sing- vogel, Dove Zelle	ing, hört auf in	Wenn Schott- land Rüch...)
Oper- bereich in Theater		Wahl- schich- tlich, Eifel, Land	Wahl- schich- tlich, Eifel, Land	Wahl- schich- tlich, Eifel, Land
Ges- schicht Lieder (Stah)		Wahl- schich- tlich, Eifel, Land	Wahl- schich- tlich, Eifel, Land	Wahl- schich- tlich, Eifel, Land
Früh- linge bisher		Wahl- schich- tlich, Eifel, Land	Wahl- schich- tlich, Eifel, Land	Wahl- schich- tlich, Eifel, Land
Bücher- wörter brett		Wahl- schich- tlich, Eifel, Land	Wahl- schich- tlich, Eifel, Land	Wahl- schich- tlich, Eifel, Land
dick Käse (Sch)		Wahl- schich- tlich, Eifel, Land	Wahl- schich- tlich, Eifel, Land	Wahl- schich- tlich, Eifel, Land
Wahl- schich- tlich, Eifel, Land		Wahl- schich- tlich, Eifel, Land	Wahl- schich- tlich, Eifel, Land	Wahl- schich- tlich, Eifel, Land
Fisch- frischen		Wahl- schich- tlich, Eifel, Land	Wahl- schich- tlich, Eifel, Land	Wahl- schich- tlich, Eifel, Land
Wahl- schich- tlich, Eifel, Land		Wahl- schich- tlich, Eifel, Land	Wahl- schich- tlich, Eifel, Land	Wahl- schich- tlich, Eifel, Land

SUDOKU
Lösen Sie das japanische Zahlenrätsel: Füllen Sie die Felder so aus, dass jede waagrecht Zeile, jede senkrechte Spalte und jedes Quadrat aus drei mal drei Kästchen die Zahlen 1 bis 9 nur je einmal enthält.

8		2	4		3
	4	7	5	2	
5				4	
	6		5		
8		6	9	3	
	1		4		
7					1
	9	1	8	7	
6		5	7		8

QUADRAT METER

Zeitung für Mitglieder und Freunde der GWG
Ausgabe 43 · März 2021



Gemeinnützige Wohnungs-Genossenschaft e.G.
Markt 36 · 41460 Neuss
Telefon 02131.5996-0



EDITORIAL

LIEBE MITGLIEDER UND FREUNDE DER GWG!
Danke!

Wir möchten uns bei Ihnen bedanken. In dieser nun bereits ein Jahr andauernden Pandemie haben Sie ganz überwiegend eintragsvoll als Nachbarn zueinander gestanden und sich gegenseitig unterstützt. Soweit auch wir unser gewohntes Serviceangebot in Teilen einschränken mussten, konnten wir in den allermeisten Fällen auf Ihr Verständnis bauen, und auch an unserem gewohnt guten Umgang miteinander hat sich nichts geändert. Es sind keine leichten Zeiten, aber sie lassen sich leichter ertragen, wenn wir gut aufeinander achten. Auch weiterhin gilt: Wenden Sie sich gerne an uns, wenn Sie Hilfe benötigen.

Trotz allem konnten zuletzt auch viele gute Dinge erreicht werden. Schöne Neubauwohnungen an der Freiheitstraße in Neuss und an der Danziger Straße in Kaarst konnten bezogen werden, auch unser Neubau an der Fesserstraße in Neuss nähert sich seiner Fertigstellung. Besonders freut uns in diesem Zusammenhang, dass die Gründung der dort einziehenden Demenzwohngruppe auch in Zeiten der Distanz so gut funktioniert.

Gerne stellen wir Ihnen in dieser Ausgabe alle im vergangenen Jahr neu gewählten Vertreterinnen und Vertreter namentlich vor und freuen uns auf eine gute Zusammenarbeit mit unserem höchsten Gremium während der kommenden fünf Jahre. Nochmals danken wir Ihnen allen für Ihre hohe Wahlbeteiligung und möchten Sie nun erneut sehr herzlich bitten: Nutzen Sie die Möglichkeit der gesessenschaftlichen Mitgestaltung und beteiligen Sie sich an unserer Mitgliederbefragung! Und, am wichtigsten: Bitte bleiben Sie gesund.

Viel Spaß bei der Lektüre wünschen Ulrich Brombach und Stefan Zellnig



ALS OB ES SCHON LÄNGER SO WÄRE

HObI ist an der Freiheitstraße angekommen.

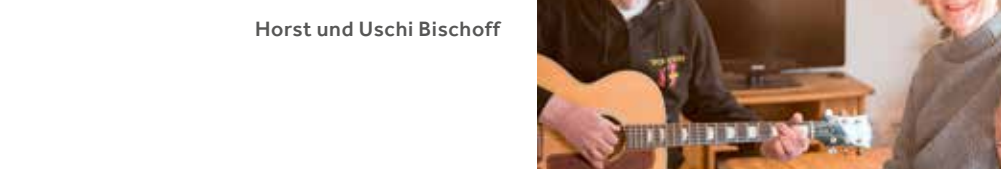
Während an der Danziger Straße in Kaarst zum 1. Mai die letzten zwölf von insgesamt 24 Neubauwohnungen bezogen werden, hat das Wohnfühlen und Einleben der Bewohner des Neubaus an der Freiheitstraße auf der Furth begonnen. In einer der 44 Wohnungen haben auch Uschi und Horst Bischoff ihre neuen vier Wände bezogen.

Wir werden alle nicht jünger. Das gilt selbst für Menschen, die in ihrem Inneren jung bleiben und einen Großteil ihres Schaffens Kindern widmen. So wie Horst Bischoff, vielen als HObI bekannt, und seine Frau Uschi. Ihre Handpuppen schickten sie Ende 2016 in Rente, zurückgezogen haben sich die Beiden aber bis heute nicht. Vielmehr sind sie im Spätsommer letzten Jahres umgezogen: nach 37 Jahren im Kolpingviertel ging es einige Straßen weiter, in unseren Neubau an der Freiheitstraße.

Das haut prima hin
„Ich war anfangs ein bisschen bockig, muss ich gestehen“, erzählt HObI am Telefon. „Meine Frau meinte aber, dass wir in einem Neubau mit bodengleicher Dusche und Aufzug bessergestellt sind. Wir werden eben nicht jünger. Und obwohl der Umzug schon ein großer Aufwand war, bin ich im Nachhinein sehr froh, dass wir hier eingezogen sind.“ Die Annehmlichkeiten der Fußbodenheizung und die Tatsache, dass man mit dem Wäscherkorb beladen über den Aufzug direkt den Waschkeller erreichen kann, finden ebenfalls Gefallen. Ausschlaggebend für das Wohnfühlen an der neuen Adresse sind die modernen Ausstattungsmerk-

male allerdings nicht alleine. „Wir wohnen in dem kleinsten von drei Gebäuden und die Nachbarn sind wirklich sehr nett. Das passt einfach. Ich hatte diesbezüglich erst ein bisschen Bedenken, wie sich das entwickelt. Aber das haut wirklich prima hin. Einige kennen mich auch noch von früher von der Puppenbühne. Es fühlt sich an, als ob wir hier schon länger wohnen würden. Dass die Umgebung nahezu die gleiche geblieben ist, trägt zu diesem Punkt sicherlich bei. Das Café ‚Goldeis‘ ist quasi um die Ecke und gerade in der Corona-Zeit fällt uns auf, welchen hohen Naherholungswert unser Zuhause hat: Jostensbusch, der Park, das fröne Meerke. Viele spazieren oder joggen, ich selber gehe lieber Walken. Und wenn man will, ist man dennoch in wenigen Minuten in der Stadt.“

Terrasse als temporäre Bühne
HObI wäre nicht er selbst, fänden nicht auch an der neuen Adresse seine Ideen, Musikalität und Spontantätigkeit genügend Raum. In der Weihnachtszeit griff er zur Freude seiner Nachbarn, die gerade einen Weihnachtsbaum schmückten, spontan zur Gitarre und gab auf der Terrasse ein paar Weihnachtslieder zum Besten. Nicht erst seitdem steht für Uschi und Horst Bischoff fest: „Wenn uns das blüde Corona-Virus endlich wieder in Ruhe lässt, wollen wir ein Straßenfest organisieren. Das wird sicher eine schöne Sache.“ Dann werden die Beiden auch wieder verstärkt ihren musikalischen Leidenschaften nachgehen können.



Während Uschi Bischoff im „Harambeechor“ in der Christuskirche singt und derzeit nur via virtueller Probe mit ihren rund 60 Mitsängerinnen und -sängern proben kann, wird sich HObI wieder um seine „Chöre kümmern. Da wären zum einen der „Küken-Chor“, in dem er mit Sechs- bis Zehnjährigen singt, oder der „Kaffeetassen-Chor“ im Café „Einblick“, wo sich HObI gemeinsam mit Behinderten und Nichtbehinderten musikalisch engagiert.

GÄRTNERN IN DEN QUARTIEREN

Blühwiesen für den Artenschutz- machen Sie mit!

In diesem Frühjahr sät die GWG wieder Blühwiesen auf insgesamt 700 Quadratmetern Fläche. Die sehen dann in voller Blüte nicht nur schön aus, sondern werten auch die Wohnquartiere ökologisch auf und helfen dem Artenschutz der Insekten.

Das ist gar nicht so aufwendig. Im eigenen Garten, auf Terrassen und Balkonen lassen sich in Erde, Töpfen und Kübeln für Insekten appetitliche Pflanzen säen. Am besten wählt man dazu Wildblumen, auch Kräuter oder Obstpflanzen gehören zu den Lieblingen der Insekten. Das Saatgut bezieht man am besten aus einem Gartenbetrieb, der ökologischen Anbau betreibt. Denn, was nützt es, wenn man Saatgut bezieht, welches mithilfe von insektenfressenden Pflanzenschutzmitteln gezüchtet wurde, wenn man doch eigentlich die Insekten retten möchte? Eben. Diesen und viele weitere Tipps halten die Mitglieder von „Grünanlage - Netzwerk Urbane Gärten Neuss“, mit denen wir kooperieren, auf Nachfrage bereit. Also keine Scheu: jeder kann mitmachen, auch Garten-Neulinge. (weiter auf Seite 2)



Cornelia Loosen



(Fortsetzung von Seite 1)

Keine eigene Pflanzfläche? Kein Problem

Wer weder Balkon noch Terrasse oder Garten zum Bepflanzen hat, kann als Mieter der GWG dennoch tätig werden: nach Absprache auf der Fläche einer Außenanlage unserer Genossenschaft, als Pate einer Blühwiese oder von Beeten. Auch Baumscheiben-Patenschaften sind eine gute Möglichkeit, sich zu engagieren. Im Kolpingviertel kann man schöne Beispiele sehen oder auf der Körnerstraße. Dort kümmern sich Cornelia Loosen und ihre Bekannte aus der Nachbarschaft um Baumscheiben und einen Wildblumenhügel, inklusive Insektenhotel. Im Garten fühlen sich Igel, Eichhörnchen, Graureiher und andere Vögel wohl. Und auch die Baumscheiben an der Straße bieten Insekten einen nahrhaften Mikrokosmos. „Wir machen das Quartier schöner und werten es ökologisch auf“,

sagt die engagierte Hobbygärtnerin. „Es sollten noch viele Baumscheiben mehr bepflanzt werden, das hat Potenzial.“ Die Bepflanzung einer Baumscheibe anzulegen, sei anfangs etwas aufwendiger, erzählt Cornelia Loosen, die spätere Pflege dagegen einfacher: ein bisschen zurückschneiden und wässern. Letzteres ist vor allem in heißen Sommermonaten notwendig. „Dafür hat uns die GWG Wassersäcke besorgt. Die fassen 80 Liter und geben dem Baum für mehrere Tage Wasser.“

Machen auch Sie mit!

Melden Sie sich gerne bei uns. Dann besprechen wir, wo Sie Pflanzen aussäen können, wie wir Sie dabei unterstützen können oder stellen den Kontakt zu Grünanlage - Netzwerk Urbane Gärten Neuss her, wo Gartenfreunde gerne mit Rat und Tat helfen.

SELBSTBESTIMMT WOHNEN MIT DEMENZ

Inklusive 24-Stunden-Betreuung: GWG macht's möglich.

Das Wohnkonzept für an Demenz erkrankte Personen fördert gemeinschaftliches Miteinander, bietet aber gleichzeitig persönliche Räume für individuelle Rückzugsorte. Zehn Bewohnern bietet die Demenz-Wohngruppe ein Zuhause an der Fesslerstraße auf der Furth: mit einer Betreuung rund um die Uhr.

Die Gruppenwohnung liegt im Erdgeschoss eines neuen Wohngebäudes der GWG. In die Außenanlage wird eigens ein stillvoller Sinnesgarten mit einem Hochbeet angelegt, in dem die Bewohner Inspiration erfahren können. In der Wohngruppe bieten persönliche Wohnräume von 22 m² bis rund 30 m² jedem Mitglied individuell gestaltbare Rückzugsorte. Darin integriert ist in allen Fällen das eigene Badezimmer mit bodengleicher Dusche und Toilette.

Familiäre Atmosphäre und Geborgenheit

Die offene Küche ist als zentraler Punkt Bestandteil der Gemeinschaftsräumlichkeiten. Hier können die Mieter zusammen kochen, spielen, sich über Gott und die Welt unterhalten und sich mit ihren oder den Angehörigen der Mitbewohner treffen. Wer dies lieber außerhalb der Küche machen möchte, kann neben dem eigenen Wohnraum auch das gemeinschaftliche Wohnzimmer nutzen. Bestandteil der Wohngruppe ist zudem eine schöne Außenterrasse, ein Hauswirt-

schaftsraum und Abstellräume. Es ist an alles gedacht worden - auch an das Dienstzimmer für die Präsenz- und Pflegekräfte des Deutschen Roten Kreuzes Neuss, die für die Betreuung der an Demenz erkrankten Bewohner rund um die Uhr vor Ort zugegen sind. Das DRK haben die bislang feststehenden fünf Mitglieder der Demenz-Wohngruppe gemeinsam mit ihren Angehörigen beauftragt. Dazu schließen sich die Beteiligten zu einer Auftraggeber-Gemeinschaft in der Rechtsform einer GbR zusammen. Weitere Interessenten werden ebenfalls zu dieser GbR gehören.

Wer kann in der Demenz-WG wohnen?

Der Einzugsstermin ist der 1. Juni 2021, also ist noch ein bisschen „Luft“. Interessenten - für fünf Bewohner wäre noch Platz - sollten sich aber umgehend mit der Uhr vor Ort zugegen sind. Es sollte mindestens der Pflegegrad 3 und ein Wohnberechtigungsschein vorliegen. Hier gelten übrigens für Menschen mit Demenz andere Einkommensgrenzen als normalerweise. Diese, alle weiteren Fakten und einen Besichtigungstermin klären Sie am besten mit uns. Sprechen Sie uns gerne an.

Monika Schneider
Telefon 0221.763143
schneider@agentur-fuer-wohnekonzepte.de

Gabriele Rothe
Telefon 02131.5996-43
grothe@gwg-neuss.de



IHRE MEINUNG ZÄHLT!

Mitgliederbefragung mit AktivBo.

Alle Mitglieder sollen sich in ihren Wohnungen wohlfühlen und von einem Service profitieren, der ihre Erwartungen voll erfüllt. Deshalb bitten wir Sie: Nutzen Sie die Chance und beteiligen Sie sich an unserer Mitgliederbefragung.

Wir stehen kontinuierlich im Dialog mit unseren Mitgliedern, wir sprechen miteinander und führen regelmäßig telefonische Befragungen durch. Nun wollen wir wieder einmal mit einer Gesamtbefragung aller bei uns wohnenden Mitglieder im Detail erfahren, wie zufrieden Sie sind und wo wir etwas verbessern

können. Damit Sie uns Ihre Meinung unbefangen anonym mitteilen und wir hinterher trotzdem ganz konkrete Arbeitsaufträge für Ihre Wohnanlagen ableiten können, haben wir mit der AktivBo GmbH aus Hamburg eine renommierte Firma mit der Durchführung der Befragung beauftragt.

Hohe Beteiligung bei Datenaktualisierung

Bereits um den Jahreswechsel hatten Sie mit der Bitte um Aktualisierung oder Bestätigung Ihrer bei uns hinterlegten Kontaktdaten Post von der AktivBo GmbH erhalten. Als Ergebnis dieser Abfrage



haben 14 % der bei uns wohnenden Mitglieder wunschgemäß den Fragebogen zur Mitgliederbefragung nicht mehr per Post, sondern per E-Mail zugesandt bekommen. Insgesamt haben sich über 50 % aller angeschriebenen Mitglieder an dieser Aktion beteiligt. Das ist ein herausragendes Ergebnis und wir möchten Ihnen herzlich danken! Natürlich hoffen wir trotzdem, bei der Mitgliederbefragung diese Quote noch übertreffen zu können. Wir sind sehr gespannt auf Ihre Meinung und werden über erste Ergebnisse bereits in der kommenden Ausgabe des Quadratmeters berichten.

*** GWG-SPLITTER *** GWG-SPLITTER *** GWG-SPLITTER *** GWG-SPLITTER ***

GWG-Weihnachtsaktion

Bereits zum achten Mal hatte die GWG im November 2020 Geschäftspartner, Mitglieder und Freunde der Genossenschaft zur weihnachtlichen Spendenaktion aufgerufen. Die Belegschaft der GWG hatte sich dieses Mal für das Augustinus Hospiz in Neuss als Empfängerin der Spende entschieden. Auf das Konto des Hospizes wurden stolze € 7.495,00 überwiesen, 2.000 € davon spendete die GWG. Die Leiterin des Hospizes, Andrea Wilgo, zeigte sich überwältigt von der Spendenresonanz und dankt allen noch einmal ganz herzlich, die zu diesem Ergebnis beigetragen haben.

errichtet die GWG e.G. vier Mehrfamilienhäuser mit 50 barrierefreien Genossenschaftswohnungen auf Kaarster Stadtgebiet. 29 Wohnungen werden aus Mitteln des Bundes und der NRW-Bank öffentlich gefördert, die weiteren 21 Wohnungen werden freifinanziert. Eine Tiefgarage, oberirdische Parkplätze und ein Quartierstreff sind ebenfalls vorgesehen.



Vlinr: Ursula Baum, Ulrich Brombach, Bernd Oxen, Stefan Zellnig

Fertigstellung Kita Am Bauhof in Kaarst

Die Ende 2020 fertiggestellte Kita Am Bauhof in Kaarst wurde am 24.02.2021 von Bürgermeisterin Ursula Baum und Architekt Bernd Oxen, oxen architekten, sowie die beiden Vorstände der GWG, Ulrich Brombach und Stefan Zellnig, den ersten Spatentisch für das Neubauvorhaben Astrid-Lindgren-Straße in Kaarst. Voraussichtlich bis zum Frühjahr/Sommer 2022



Andrea Wilgo

Spatentisch Astrid-Lindgren-Straße in Kaarst

Am 15.12.2020 setzten die Kaarster Bürgermeisterin Ursula Baum und Architekt Bernd Oxen, oxen architekten, sowie die beiden Vorstände der GWG, Ulrich Brombach und Stefan Zellnig, den ersten Spatentisch für das Neubauvorhaben Astrid-Lindgren-Straße in Kaarst. Voraussichtlich bis zum Frühjahr/Sommer 2022

der GWG GmbH - gemeinsam mit Architekt Richard Wichmann realisiert wurde. Bürgermeisterin Ursula Baum freut sich über die Entstehung von 80 neuen Betreuungsplätzen für die kleinsten Bürger der Stadt Kaarst. „Der Bedarf an Betreuungsplätzen steigt mit jedem Jahr“, so Ursula Baum. Sie lobt die gute Zusammenarbeit mit der GWG: „Wir haben in den zurückliegenden Jahren massiv in den Ausbau der Kinderbetreuung investiert. Dies funktioniert nur, wenn man sich auf seine Partner verlassen kann.“ Betreiber der Kita ist der Ev. Verein für Jugend- und Familienhilfe e.V., der am 04.01.2021 den Kita-Betrieb aufgenommen hat.

Personelles

Sabrina Gerlofsma wird das Team der Wohnungsverwaltung ab dem 01.03.2021 ergänzen und den Bezirk Innenstadt-Neuss Nord von Kevin Steinmetzer übernehmen. Die 31-jährige gebürtige Krefelderin und gelernte Immobilienkauffrau und Betriebswirtin wechselt von ihrem bisherigen Arbeitsplatz am Niederrhein in die Ourinusstadt und Architekt Richard Wichmann, Wichmann Architekten und Ingenieure GmbH aus Neuss, gemeinsam mit Ulrich Brombach und Stefan Zellnig, Vorstände der GWG, offiziell vorgestellt. Die vierköpfige Kindertagesstätte in Kaarst ist das zweite Kita-Projekt im Kaarster Stadtgebiet und das fünfte insgesamt, welches von der Tochtergesellschaft der Gemeinnützige Wohnungs-Genossenschaft e.G. -

Timo Lipinski hat im Januar 2021 erfolgreich seine Prüfung zum Immobilienkaufmann abgelegt und unterstützt ab sofort das Team der Wohnungsverwaltung.

FRÜHJAHRSPUTZ – ABER SICHER!

Unser Mitarbeiter Daniel Tenten weiß, wie es geht.

Wenn es draußen wieder heller wird, kommt alljährlich bei vielen der Wunsch auf, das eigene Zuhause mal wieder so richtig auf Vordermann zu bringen. Oft bedeutet das auch: Ausmisten. In den letzten Monaten, in denen sich das Leben zu einem weitaus größeren Teil als sonst in den eigenen vier Wänden abgespielt hat, haben viele von uns sich umso lieber und umso mehr um ein schönes Zuhause bemüht. Staus an der Mülldeponie, lange Wartezeiten auf Sperrmülltermine und teilweise auch vollgestellte Treppenhäuser und Allgemerkeller waren die Folge. Wir haben unseren technischen Mitarbeiter Daniel Tenten gefragt, worauf zu achten ist:

Welche Möglichkeiten der Sperrmüllentsorgung habe ich?

Hier gibt es mehrere Möglichkeiten. Von der AWL Neuss wird der Sperrmüll nach Anmeldung kostenlos abgeholt. Man bekommt seitens der AWL einen Abholtermin zugewiesen, auf den man eventuell etwas warten muss. Den Termin kann man telefonisch (02131.124480) oder per E-Mail anfragen (kundenzentrum@awl-neuss.de). Eine Anmeldung direkt über die Internetseite der AWL (https://www.awl-neuss.de/muellabfuhr/sperrmuell.html) ist ebenfalls möglich. Soll der Sperrmüll so schnell wie möglich

entsorgt werden, so bietet die AWL Neuss einen Express-Service (ab 135,00 €) an, innerhalb von 72 Stunden wird dann werktags der Sperrmüll kostenpflichtig abgeholt. Weiter besteht die Möglichkeit, den Sperrmüll an der Deponie in Neuss-Holzheim (Lövelinger Straße 101, 41472 Neuss) kostenpflichtig abzugeben.

Wo deponiere ich meinen Sperrmüll, während ich auf einen Abholtermin warte und warum ist es so gefährlich, wenn ich Sperrmüll im Treppenhaus oder in der Waschküche zwischenlagere?

Der Sperrmüll sollte stets bis zur Abholung in den eigenen Räumlichkeiten verbleiben. Das Abstellen auf den Allgemeinflächen, wie im Treppenhaus, in der Waschküche oder in den Allgemeinräumen des Kellers, ist nicht gestattet, da es sich hier um eine zusätzliche Brandlast handelt, die im Falle eines Brandes lebensbedrohlich sein kann. Sperrmüll oder auch Papier, das gerne im Keller gelagert wird, sind wahre Brandbeschleuniger. Man sollte die Gefahr, die davon ausgeht, niemals unterschätzen.

Sind Bilder, Blumen und Schuhregale im Treppenhaus in Ordnung?

So schön ein dekorativer Hausflur auch sein mag, so können wir es nicht gestatten, den Flur mit Bildern und Vasen zu schmücken sowie Schuhregale aufzu-

stellen. All diese Dinge gehören in die eigene Wohnung und niemals in den Hausflur, da sie Hindernisse in Notfällen und zusätzliche Brandlasten darstellen. Unsere Hauswarte sind angewiesen, explizit während ihrer Rundgänge im Rahmen der Verkehrssicherung darauf zu achten und mögliche Brandlasten entfernen zu lassen. Dies geschieht zum Wohle aller Mieter*innen, um ihnen allen die nötige Sicherheit zu gewähren.

Wohin mit den Werbesendungen?

Nicht jede Werbesendung ist erwünscht, jedoch gehören sie nicht ins Treppenhaus. Bei unerwünschten Sendungen sollten Mieter*innen diese über den Papiermüll entsorgen oder einen Hinweis an den Briefkasten von uns anbringen lassen. „Keine Werbung erwünscht“.



Daniel Tenten



SINNVOLL VERSICHERT MIT UNSEREM PARTNER

Remy & Nauen bietet GWG-Mitgliedern Top-Konditionen.

Das Neusser Traditionsunternehmen arbeitet mit unserer GWG zusammen. Davon profitieren auch unsere Mitglieder und Mieter über die ServiceCard. Der unabhängige Versicherungsmakler überprüft bestehende Versicherungen kostenlos und bietet Vorzugskonditionen bei Hausrat- und Haftpflichtversicherung.

Das kann schnell gespartes Geld bei gleichzeitig besserer Absicherung bedeuten. Denn nach wie vor ist es so, dass jeder Mieter für Schäden an der Wohnung selber aufkommen muss. Dann ist es gut, wenn man eine private Haftpflicht- und eine Hausratversicherung hat, die für die Schäden aufkommt: ein nicht abgeschalteter Herd, ein laufender Wasserhahn, eine unbeaufsichtigte Kerze, ein Einbruch, Brand oder Rohrbruch - all dies kann schnell zum kostenintensiven Unglück werden. Das weiß man auch bei Remy & Nauen. Seit fast hundert Jahren agiert man erfolgreich und unabhängig in der Branche. Unseren

Mitgliedern machen die Versicherungs-experten über die ServiceCard ein attraktives Angebot: Sie prüfen bestehende Verträge auf das jeweilige Preis-Leistungs-Verhältnis und erarbeiten bei Bedarf Optimierungsangebote auf Grundlage von unseren GWG-Konditionen. „Wir können keine pauschalen Nachlässe ankündigen“, erklärt Geschäftsführer Philipp Mehdrod, „denn dafür sind Versicherungen zu individuell. Aber wir verfügen über hervorragende Konditionen bei den über 100 Versicherungsgesellschaften, mit denen wir zusammenarbeiten. Über unsere Kooperation mit der GWG sollen deren Mitglieder und Mieter auch von den GWG-Großkundenrabatten profitieren.“

Günstiger bei größerer Abdeckung

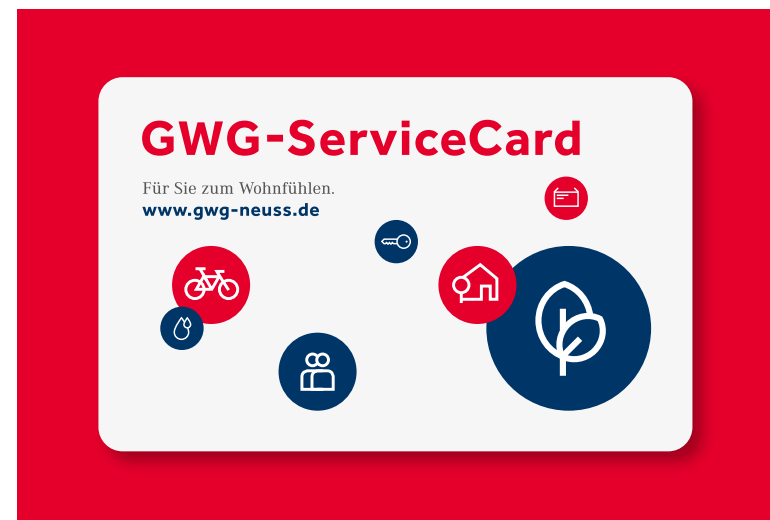
Für Privatkunden, so Mehdrod weiter, sei es sinnvoll, bestehende Versicherungen alle drei Jahre prüfen zu lassen. Das liegt daran, dass sich Lebenssituationen ändern: ein neuer Job, eine Eheschließung, ein Umzug - die Gründe zur Anpassung



Philipp Mehdrod

von Versicherungsverträgen sind vielfältig. Auch ein Geburtstag kann ein guter Grund sein, wenn es der 60. ist. „Viele stehen in dem Alter voll im Leben und es ist daher nicht immer passend, von Senioren oder Rentnern zu sprechen. Aber es ist so, dass man eben für diese Altersgruppe spezielle und nochmal günstigere Versicherungskonditionen bei gleichzeitig größerem Abdeckungsumfang bekommen kann. Auch das bieten wir gerne an.“

Melden Sie sich einfach bei Remy & Nauen und weisen Sie sich anhand Ihrer ServiceCard als GWG-Mitglied aus. Und schon legen die Versicherungsexperten für Sie los!



Die GWG-ServiceCard

IHRE VERTRETERINNEN UND VERTRETER

VERTRETERLISTE WAHLBEZIRK 1

Vertreter
Bernholz, Christine
Bischoff, Horst
Denecke, Dieter
Bebber, Josef
Bölling, Mathias
Dienstbier, René
Bender, Walter
Chauvet, Gabriele
Bölling, Bastian
Siegert, Eva-Maria
Klatetzki, Bartholomäus
Funkel, Norbert
Schmohl, Karina
Mainz, Heinrich
Bornschein, Jürgen

Ersatzvertreter

Kahlen, Wolfgang
Hansen, Hans-Georg
von der Weiden, Antonius
Politze, Beate
Kaules, Jürgen
Lengersdorf, Frank

VERTRETERLISTE WAHLBEZIRK 2

Vertreter
Grassl, Dr. Roswitha
Kallen, Marianne
Barth, Franz
Helle, Horst
Lenz, Ingrid
Münch, Kurt
Anderhalden, Wilhelm
Friedrich, Gerhard
Pletscher, Heinz
Goder, Edith
Wenning, Jürgen

Ersatzvertreter

Bongartz, Willi
Staps, Hannelore
Bernert, Heinz-Peter
Heitland, Michael
Biermanski, Gerhard
Lepiduo, Soultana

VERTRETERLISTE WAHLBEZIRK 3

Vertreter
Barth, Adelheid
Zehner, Waltraud
Nettesheim, Willi
Binder, Ludwig
Hall, Alexandra
Bünder, Susanne
Friedrich, Gerhard
Pletscher, Heinz
Goder, Edith
Wenning, Jürgen

Ersatzvertreter

Salli, Refik
Patolla, Joanna
Gundelach, Klaus
Akkulut, Melanie

VERTRETERLISTE WAHLBEZIRK 4

Vertreter
Weißenborn, Dr. Dieter
Asbach, Dieter
Brünig, Gabriele
Wünsch, Kerstin
Lachmann, Christa
Peerenboom, Alexander
Schmitz, Arnold
Gose, Anke
Loetzner, Manfred
Schulz, Martin
Hemmerden, Willy
Pollitz, Dr. Stefan
Pies, Thomas
Frosch, Jan
Diekers, Johannes
Asmus, Christel
Plöttner, Silke
Jansen, Ulrike

Ersatzvertreter

Diehl, Dr. Florian
Thiel, Gerta-Marlen
Zimmer, Anton
Reinprecht-Kokkinis, Maria
Krahl, Marianne



VERTRETERLISTE WAHLBEZIRK 5

Vertreter
Galka, Manfred
Klings, Alfons
Janssen, Anke
Feld, Bärbel
Gerhard, Wolfgang
Nöhles, Susanne
Schumacher, Petra
Kahlenberg, Hermann Josef
Dürfeld, Nils
Mocken, Monika
Schwarz, Cornelia
van der Bend, Cornelius
Jesch, Jürgen

Ersatzvertreter

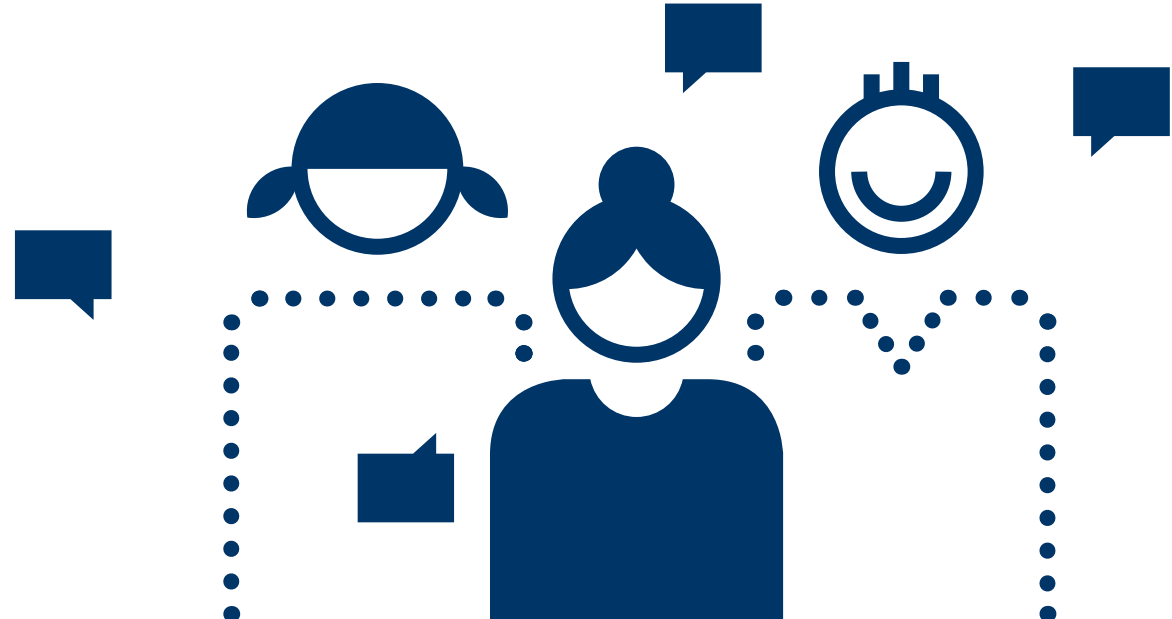
Jennes, Gisela
Weber, Hanno
Macherey, Oswald
Peters, Rüdiger
Görner, Paul
Wefers, Helmut

VERTRETERLISTE WAHLBEZIRK 6

Vertreter
Schumacher, Peter
Harnischmacher, Klaus
Rauschenberger, Bettina
Homburger, Birgit
Fabricius, Ingrid
Stratmeyer, Marianne
Heidlauf, Cornelia
Lebeda, Günter
Kaiser, Irene
Kaster, Klaus Karl
Imkamp, Silke
Grunwald, Rudolf
Weimann-Cossaeth, Marikka
Schulze, Rolf Hermann
Winzen, Horst
Hohlmann, Michael
Müller, Johannes
Heinrichs, Matthias
Haas, Herbert

Ersatzvertreter

Schwarzfeller, Ingeborg
Zimmer, Percy-Conrad
Lebeda, Silvia
Esser, Armin
Kiener, Stephan
Müller, Monique



WEITER FÜR SIE DA – IHRE GWG

Aktuelle Service-Hinweise

Auch wenn die Geschäftsstelle und die Hauswartbüros nunmehr seit geraumer Zeit für den Publikumsverkehr geschlossen sind: Wir bleiben für unsere Mitglieder im Einsatz und sind auch erreichbar. Dies sind die aktuellen Regelungen zu Service und Erreichbarkeit zum Zeitpunkt der Drucklegung. Bitte beachten Sie, dass sich je nach Entwicklung der Situation auch kurzfristige Änderungen ergeben können. Aktuelle Hinweise finden Sie immer im Internet unter www.gwg-neuss.de.

- Die Geschäftsstelle Markt 36 und die Hauswartbüros bleiben zunächst weiterhin für den Publikumsverkehr geschlossen. Persönliche Termine sind aber nach vorheriger telefonischer Vereinbarung möglich. Bitte tragen Sie bei Ihrem Besuch eine medizinische Mund-Nasen-Schutz-Maske. Auch unsere Mitarbeiterinnen und Mitarbeiter tragen bei sämtlichen persönlichen Gesprächs- und Besichtigungsterminen medizinische Schutzmasken.
- Unter www.gwg-neuss.de/mitglieder/formulare finden Sie Formulare für SEPA-Mandate, Freistellungsaufträge für Kapitalerträge und Kündigungen sowie die Möglichkeit der Online-Schadensmeldung.
- Dokumente wie Wohnungsgeberbestätigungen, Mietbescheinigungen oder Kopien von Heiz- und Betriebskosten-

Selbstverständlich können Sie uns während unserer üblichen Geschäftszeiten wie gewohnt telefonisch erreichen. Die Kontaktdaten aller Mitarbeiterinnen und Mitarbeiter finden Sie im Internet unter www.gwg-neuss.de/kontakt/ansprechpartner.

- Ihre Hauswartin und Ihre Hauswarte erreichen Sie zu den üblichen Sprechzeiten telefonisch.
- Sie suchen eine Wohnung? Bitte registrieren Sie Ihre Wohnungsanfrage online unter www.gwg-neuss.de/wohnen/mieten. Über diesen digitalen Weg haben Sie nun auch jederzeit Zugriff auf Ihr Wohnungsgesuch und können Ihre Änderungen selbstständig aktualisieren.
- Unter www.gwg-neuss.de/mitglieder/formulare finden Sie Formulare für SEPA-Mandate, Freistellungsaufträge für Kapitalerträge und Kündigungen sowie die Möglichkeit der Online-Schadensmeldung.
- Dokumente wie Wohnungsgeberbestätigungen, Mietbescheinigungen oder Kopien von Heiz- und Betriebskosten-

abrechnungen schicken wir Ihnen gerne auf dem Postweg oder per E-Mail zu. Bitte senden Sie einfach eine E-Mail an Petra Mylord unter pmylord@gwg-neuss.de oder rufen Sie an unter 5996-0.

- Die Vermietung unserer Gästewohnungen ist nach der geltenden Coronaschutzverordnung des Landes Nordrhein-Westfalen bis auf Weiteres nicht gestattet.
- Zum Schutz Ihrer Gesundheit können wir leider weiterhin keine Mitglieder-ausflüge oder Veranstaltungen wie den Kaffeeklatsch anbieten.
- Die Gemeinschaftsräume Römertube und Viktoriastube stehen leider bis auf Weiteres nicht für Ihre privaten Feierlichkeiten zur Verfügung.



E-Ladesäule

UMFRAGE

Ist E-Mobilität für Sie ein Thema?

Schon seit Längerem beschäftigt sich die GWG mit dem Thema Mobilität und hier insbesondere auch mit den Möglichkeiten und Anforderungen der E-Mobilität.

Gerne hätten wir gewusst, wie Ihre Pläne zu diesem Thema aussehen. Schreiben Sie uns, ob Sie bereits ein Elektroauto oder ein E-Bike besitzen oder die Anschaffung eines solchen planen. Wenn Sie bereits Besitzer eines Elektroautos sind, wo laden Sie dieses auf? Schicken Sie eine kurze E-Mail an Tanja Tenten (info@gwg-neuss.de) unter Angabe Ihrer Kontaktdaten. Wir freuen uns auf Ihre Rückmeldung.