

**IHRE ANSPRECHPARTNER –
Telefonnummern für alle Fälle**

SERVICECENTER
Petra Mylord 02131.5996-0
Gisela Seggel 02131.5996-0
Aysegül Karadeniz 02131.5996-0
Medya Hernandez-Lopez 02131.5996-0

WOHNUNGSVERWALTUNG
Gabriele Rothe (Leitung) 02131.5996-43
Andrea Kolodziej 02131.5996-32
Holger Cielas 02131.5996-44
Maria Dettmer 02131.5996-26
Frederic Knopf 02131.5996-46
Philip Krawietz 02131.5996-41

HAUSWARTSERVICE
Sprechzeiten montags, dienstags, mittwochs und freitags von 7.30 bis 9.30 Uhr, donnerstags von 16 bis 18 Uhr. Anrufe außerhalb der Sprechzeiten werden weitergeleitet.
Cengiz Cetin 02131.663158
Benjamin Hilgers 02131.4026827
Hans Leusch 02131.663164
Hans Schmitz 02131.1249438
Sarah Wermuth 02131.663164

BETRIEBS- UND HEIZKOSTEN
umlagenabrechnung@gwg-neuss.de
02131.5996-87

MIETEN- UND ANTEILBUCHHALTUNG
Ursula Kanowsky 02131.5996-27

BEREITSCHAFTSDIENST FÜR NOTFÄLLE
Täglich von 8 bis 20 Uhr - einfach auf den Anrufbeantworter sprechen, wir rufen umgehend zurück.
Notdienst 02131.5996-0

HANDWERKERNOT- UND REPARATURDIENST
Handwerkerservice rund um die Uhr - um schnell und unbürokratisch helfen zu können, haben wir mit einigen Betrieben Reparaturvereinbarungen getroffen. Bei Schadensmeldungen, Störungen und in Notfällen brauchen Sie nicht den Hauswart zu kontaktieren. Sie können folgende Dienstleister direkt beauftragen - es entstehen Ihnen keine Kosten.

SANITÄR
Bolten + Schlüter 02131.24048
info@bolten-schlueer.de
Die Telefonnummer ist auch für Notfälle (z.B. Beispiel bei Rohrbruch) außerhalb der Geschäftszeiten sowie an Wochenenden und Feiertagen erreichbar.

ELEKTRO
Kleinfonien Elektrotechnik 02131.125730
gw@kleinfonien-elektrotechnik.de
Nach Geschäftsschluss, an Wochenenden und an Feiertagen
Notdienst 0176.10241210

GAS-THERME, HEIZUNG
Roland Püllen GmbH 02132.971212

WEITERE HEIZUNGSANLAGEN
Bitte wählen Sie Ihren richtigen Ansprechpartner gemäß der Notdienstliste auf gwg-neuss.de

GASGERUCH
Stadtwerke Neuss
Notdienst 02131.5310531

HOLZWERK, KUNSTSTOFF-FENSTER UND TÜREN
Tischlerei Hegger 02131.2017744
(montags bis donnerstags von 9 Uhr bis 17 Uhr, freitags von 9 Uhr bis 15 Uhr)

ABFLUSSVERSTOPFUNG
Rohrreinigung Klaus Jeroschewski
24 Stunden Notdienst 02104.14270

KABELFERNSEHANLAGE
NetCologne 0221.22225160

ABHOLUNG VON SPERRMÜLL, ELEKTROSCHROTT UND GRÜNSCHNITT
AWL Neuss GmbH 02131.124480
www.awl-neuss.de

ABHOLUNG VON SPERRMÜLL, ELEKTROSCHROTT UND GRÜNSCHNITT
AWL Neuss GmbH 02131.124480
www.awl-neuss.de

ABHOLUNG VON SPERRMÜLL, ELEKTROSCHROTT UND GRÜNSCHNITT
AWL Neuss GmbH 02131.124480
www.awl-neuss.de

ABHOLUNG VON SPERRMÜLL, ELEKTROSCHROTT UND GRÜNSCHNITT
AWL Neuss GmbH 02131.124480
www.awl-neuss.de

QUADRAT MILLIMETER



GEWINNT MIT DER GWG

12 x 5 Tageskarten für die LAGA.



Die Landesgartenschau hat im Bürgerpark, das ist die frühere Rennbahn in der Innenstadt, viele coole Sachen zu bieten. Spielen, sporteln, am Wasser chillen, einfach eine gute Zeit haben. Mit ein bisschen Glück sogar mit der ganzen Familie und ganz umsonst: zum 125. Jubiläum verlieren wir 12 x 5 Tageskarten!

Der Sommer wird eine runde Sache. Denn im Bürgerpark, dort wo schon länger das Riesenrad nebenrand aufgebaut ist, befindet sich das Zentrum der Landesgartenschau. Hier wurde lange gebaut und nun könnt Ihr Euch auf dem großen Areal frei bewegen. Okay, vorher müsst Ihr Eintritt zahlen. Bis 17 Jahre kostet der 5 Euro, von 18 bis 27 Jahre 10 Euro, und Erwachsene zahlen 20 Euro. Günstiger wird's, wenn Ihr den Eintritt für Euch und Eure Eltern oder/und Freunde bei uns gewinnt. Mehr dazu unten.

HAPPY IM BOBBOLANDIA

Abenteuerland für die Pänz.



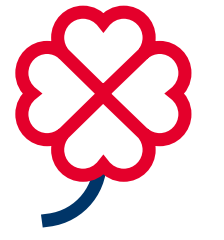
Einfach mal woanders hin, aber nicht zu weit weg. Mit Kind und Kegel, wo die Pänz gedanklich ins Spielen versinken, während die Eltern stressfrei in Sichtweite oder mit dabei sind. Das geht im Bobbolandia in Grevenbroich, und zwar richtig klasse.

Genauer gesagt in Grevenbroich-Neurath, ungefähr eine halbe Autostunde von Neuss entfernt, öffnet das Bobbolandia seine Pforten für Kinder und ihre Begleiter/innen. Der Park ist mit seinen zahlreichen Attraktionen außergewöhnlich abwechslungsreich und bietet bei seiner Weite an einzelnen Stationen die Möglichkeit, stressfrei und gemächlich den eigenen Nachwuchs nicht aus den Augen zu verlieren und den Spaß mitzuerleben. Macht Laune.

Wie ein kleiner Urlaub
Über 30 Attraktionen gibt es in dem Spiel-Park zu entdecken, unter anderem Trampoline, Wabbelberg, Hexenbaumhaus, Riesen-Ritterburg, Piratenschiff, Hovercraft, Luftkissenrutsche, unzählige Schaukelgerüste, ein Wasserspiel-Areal und eine

Das ist Euer Park
Was erlebt Ihr auf der Landesgartenschau? Mega Spielplätze und ein Sportareal, das rund 6.400 Quadratmeter groß ist. Die drei Spielplätze sind schon der Hammer. Der erste in der Nähe des Haupteingangs ist der „Rennbahnsplatz“. Der heißt so, weil er daran erinnert, was hier früher war: eine bekannte Pferderennbahn. Also könnt Ihr auch auf Pferdegerüsten spielen. Oder Ihr testet mal in den großen Laufbahnen, wie schnell Ihr als Rennpferd gewesen wärt. Auf dem Römerspielplatz auf der anderen Seite gibt es Wasserspiele, und Ihr lernt spielerisch Infos über die Römerzeit kennen. In Nachbarschaft steht der aufregende Kaninchenspielplatz. Eine einzige Abenteuerstrecke! Die gibt es anderswo für die Sportlichen unter Euch, zum Beispiel für Skater und Biker auf verschiedenen Tracks. Und sollte eine/r von Euch im Rolli sitzen: die Arale sind barrierearm konzipiert, Rollskaten geht also ab! Außerdem Ca-Isthenes, Tischtennis, Basketball, Beachvolleyball und Vieles mehr!

So könnt Ihr gewinnen
Schreibt uns bis zum 30.06.2026 eine E-Mail mit dem Inhalt „Wir möchten zur LAGA“ an info@gwg-neuss.de - wir verlosen 12 x 5 Tageskarten. Bitte nur eine Teilnahme pro Haushalt. Viel Glück!



IMPRESSUM

Herausgeber
Olaf Peters, Stefan Zellnig
Gemeinnützige Wohnungs-Genossenschaft e.G.
Markt 36 · 41460 Neuss
Postfach 10 05 48 · 41405 Neuss
Telefon 02131.5996-0
Telefax 02131.549566
info@gwg-neuss.de
www.gwg-neuss.de

Redaktion
Thomas Schwarz (verantwortlich),
Tanja Tenten, Lothar Wirtz

Layout, Satz
Lockstoff Design GmbH

Fotos, Abbildungen
AdobeStock, Fotodesign mangual.design, Gemeinnützige Wohnungs-Genossenschaft e.G., Lockstoff Design GmbH, Stephanie Marniok (GWG-)

Jubiläumslogo), privat,
Rätzel Krüger GmbH,
Remy & Nauen Partners GmbH,
Wichmann Architekten
Ingenieure GmbH / RhineRender
GmbH, Wilfried Kufen (Plakat)

Druck
Schaab & Co. GmbH

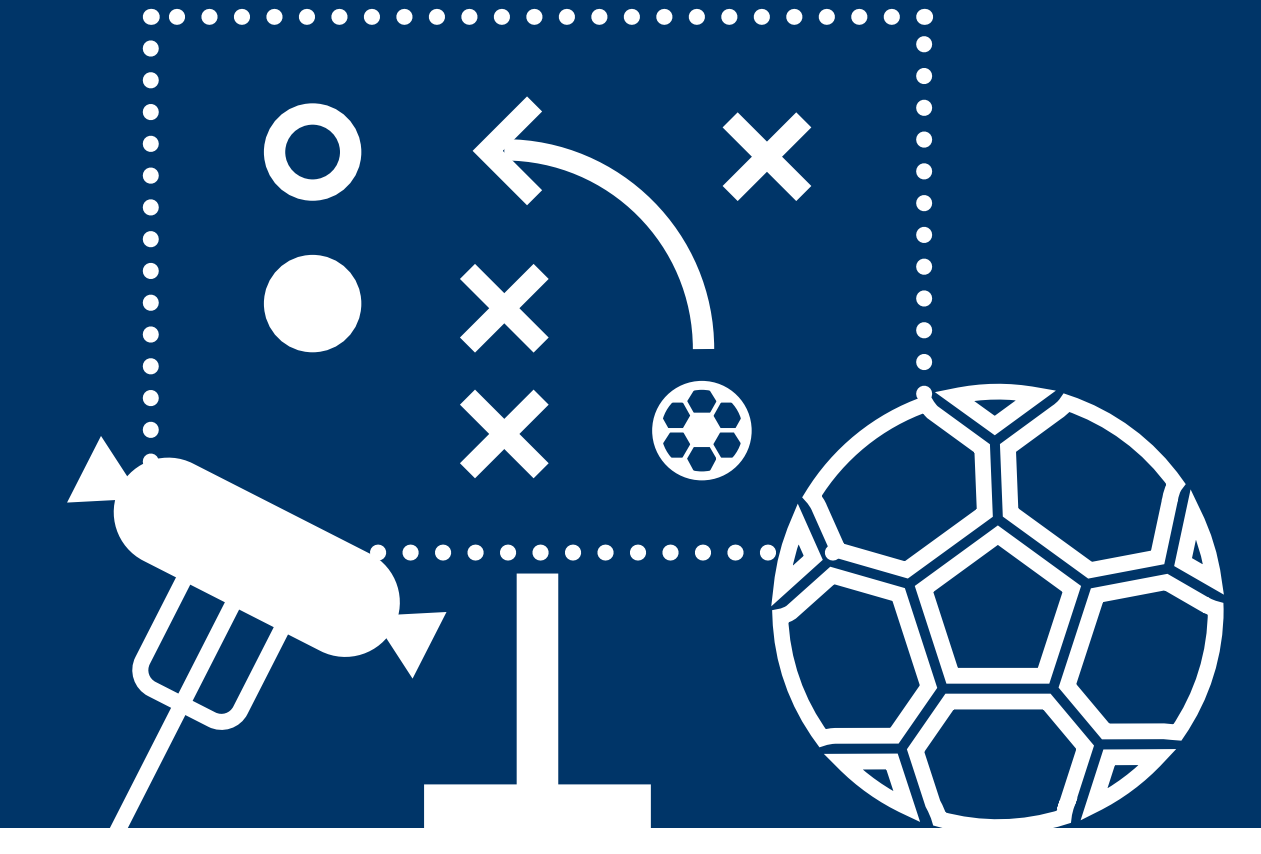
Haben Sie Anregungen und Tipps,
Lob oder Kritik? Bitte helfen Sie uns,
eine Zeitung zu produzieren, die Sie
gerne lesen.

Wenden Sie sich mit Ihren Ideen
direkt an unsere Redaktion:
Thomas Schwarz
Telefon 02131.5996-21
oder ttschwarz@gwg-neuss.de

Alle Rechte beim Herausgeber.
Nachdruck, auch auszugsweise, nur
mit Genehmigung des Herausgebers.

QUADRAT METER

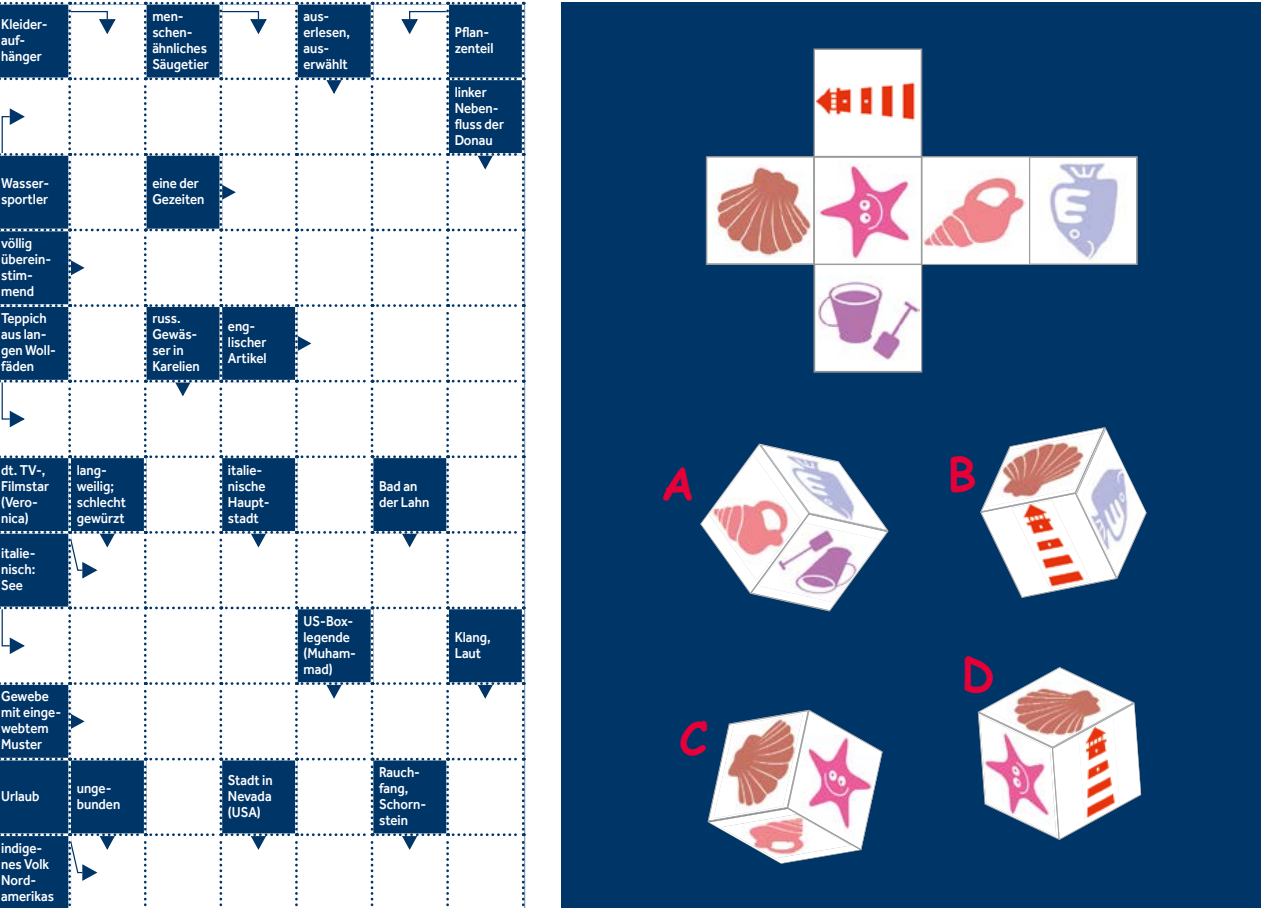
Zeitung für Mitglieder und Freunde der GWG
Ausgabe 64 · Juni 2026



Gemeinnützige Wohnungs-Genossenschaft e.G.
Markt 36 · 41460 Neuss
Telefon 02131.5996-0



RÄTSELECKE



Blindrätsel Welcher der Würfel A bis D ist aus der Vorlage gefaltet worden?

2	8	6	9	5
	9	5	7	
		3	9	
3	4		5	7
	1	5		2
9	2		4	1
	1	2	8	
8	7	9	3	4

SUDOKU
Lösen Sie das japanische Zahlenrätsel: Füllen Sie die Felder so aus, dass jede waagerechte Zeile, jede senkrechte Spalte und jedes Quadrat aus drei mal drei Kästchen die Zahlen 1 bis 9 nur je einmal enthält.

EDITORIAL

LIEBE MITGLIEDER, LIEBE FREUNDE DER GWG,

Unser aller Geburtstag



ein Geburtstag ist etwas Besonderes, weil er die meisten von uns in irgendeiner Weise emotional berührt. Manche freuen sich über einen Anlass, das Leben zu feiern. Anderen trübt er bisweilen die Laune. Viele sind dankbar für das in der Vergangenheit erlebte und schauen an ihrem Geburtstag besonders hoffnungsvoll in die Zukunft. Das schöne am Geburtstag unserer GWG ist: Niemand von uns ist selbst 125 Jahre alt geworden, aber alle haben wir gemeinsam Grund zu feiern: 125 Jahre gutes Wohnen, 125 Jahre lebendige Nachbarschaften und 125 Jahre wirtschaftlichen Erfolg.

Wir schauen dankbar zurück und blicken selbstbewusst und zuversichtlich auf die kommenden Jahre. Wir haben sogar das Gefühl, dass wir im stolzen Alter von 125 Jahren besonders schwingvoll unterwegs sind: Neue Wohnungsbauprojekte sind in Vorbereitung, die energetische Sanierung unseres Bestandes schreitet

voran, und viele Dinge, die wir noch vor einigen Jahren als Zukunftsmusik betrachtet haben, halten wie selbstverständlich Einzug in unseren Arbeitsalltag.

Dennoch bleiben wir uns treu und sind auch in Zeiten von künstlicher Intelligenz persönlich füreinander da. Das gilt für die teilweise schon lange mit uns verbundenen Handwerksbetriebe ebenso wie für alle Mitarbeiterinnen und Mitarbeiter der GWG. Das gilt für alle Mitglieder, die gute Nachbarschaften pflegen und zusammen beim Sommernachtslauf starten oder wandernd die Natur genießen. Genossenschaft ist Gemeinschaft. Wir danken Ihnen allen, dass Sie Teil unserer Gemeinschaft sind und wünschen Ihnen zu unser aller Geburtstag alles Gute!

Viel Spaß bei der Lektüre wünschen Olaf Peters und Stefan Zellnig



WOHNUNGSBAU IN PLANUNG

Augustinusstraße in Neuss und Commerhof in Kaarst.

Sowohl in Kaarst als auch in Neuss werden dringend bezahlbare Wohnungen gebraucht. Nachdem unsere jüngsten Neubauwohnungen in der Annostraße und am Weißenberger Weg im vergangenen Jahr bezogen wurden, sind nun zwei weitere Wohnungsneubauprojekte in Vorbereitung. Mit dem Start der Bauarbeiten ist allerdings in beiden Fällen nicht vor Ende 2027 zu rechnen.

Nur einen Steinwurf vom Obertor entfernt plant die GWG in Abstimmung mit der Stadt Neuss die Errichtung eines Mehrfamilienhauses mit 50 Wohnungen. Die Bestandshäuser sowie der benachbarte Kiosk an der Zufahrt des Stadthallenparkplatzes müssen dafür weichen und sollen abgerissen werden. Sämtliche ehemaligen Bewohner sind bereits ausgezogen, einige haben bei der GWG ein neues Zuhause gefunden.

Den vom Neusser Architekten Richard Wichmann erarbeiteten Bauantrag hat die GWG in Erwartung des bevorstehenden Grundstückserwerbs bereits bei der Stadt Neuss eingereicht, auch der Antrag auf öffentliche Wohnraumförderung liegt bereits beim Rhein-Kreis Neuss. Wann genau es aber mit den Bauarbeiten losgehen kann, ist schwer zu sagen und hängt im Wesentlichen von der Förderzusage für die Wohnraumfördermittel des Landes NRW ab. „Die öffentlichen Mittel sind weiterhin mehrfach überzeichnet“, so Olaf Peters, technischer Vorstand der GWG: „Wir warten seit über zwei Jahren auf verschiedene Förderzusagen für die energetische Sanierung von 160 Wohnungen. Wie schnell es bei der Augustinus-

straße geht, darauf haben wir leider keinen Einfluss. Unsererseits haben wir alles getan.“

Ähnlich unsicher ist die zeitliche Prognose für das zweite geplante Neubauprojekt der GWG: Am Commerhof in Kaarst möchte die Genossenschaft ebenfalls ein Mehrfamilienhaus errichten. 13 Wohnungen sind hier geplant, sowie eine Gruppenwohnung für acht junge Erwachsene mit besonderen Bedarfen, die mit Unterstützung gemeinsam ein selbstbestimm-

tes Leben führen möchten (Wir berichteten im Quadratmeter Ausgabe 61, September 2025). Auch hier ist der ebenfalls von Architekt Richard Wichmann erarbeitete – Bauantrag bereits eingereicht, auch hier heißt es zunächst: Abwarten.

Aufgrund der zeitlichen Ungewissheit bitten wir um Verständnis, dass wir für beide Projekte noch keine Wohnungswünsche annehmen können.



MITPFLANZEN, GLÜCKLICH SEIN

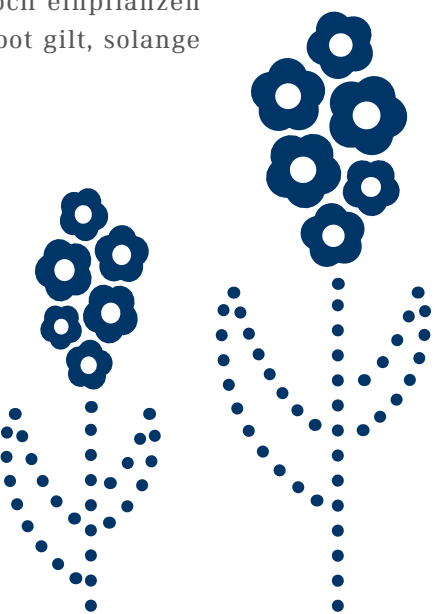
Ihre Blumen stehen für Sie bereit.

Nicht nur auf der Landesgartenschau, sondern auch bei unseren Mittledern blüht es in dieser Gartensaison wieder prächtig. Dazu tragen wir gerne wieder unseren Teil bei: ein Bündel aus Lavendel und Sonnenblumen stehen als sommerliches Geschenk für Sie bereit. Ab dem 25.06. startet die erste Runde, am 02.07. geht es in die Verlängerung.

Es ist wieder Zeit für unsere beliebte Pflanzenaktion. Dieses Mal haben wir uns für ein Duett aus Lavendel und Sonnenblumen entschieden. Eine Kombination, die farblich gut zueinander passt, und sinnvoll für den eigenen Garten, die Terrasse oder den Balkon ist. Zum einen ist die Sonnen-gute-Laune-Blume bei Bienen und anderen Insekten be-

liebt, genauso wie der Lavendel. Daran können sie sich so richtig sättigen. Gleichzeitig hat der Lavendel eine abwehrende Wirkung gegen Wespen. Die können nämlich den besonderen, ausgeprägten Duft der lila Pflanze überhaupt nicht leiden. Wer sich also in die Nähe des Lavendels setzt, kann dies mit einer natürlichen Wespenabwehr tun. Übrigens: Mücken tun es den Wespen gleich - auch sie können den Lavendelduft nicht ausstehen. Das sind doch

schon mal gute Voraussetzungen, oder? **Und so leicht kommen Sie an Ihr Lavendel-Sonnenblumenduell** Rufen Sie ab dem 25.06.2026 unter 5996-0 bei uns an, und unser Hauswartservice bringt Ihnen gerne und kostenlos Ihre Pflanzen nach Hause. Sie müssen diese dann nur noch einpflanzen und gießen. Das Angebot gilt, solange der Vorrat reicht.



ANRUF GENÜGT

So beauftragen Sie unseren Handwerker- und Reparaturdienst selbst.

Seit mehr als 20 Jahren können Mitglieder der GWG bei Kleinreparaturen und in Notfällen die jeweils zuständigen Handwerksbetriebe selbst beauftragen. Einfacher geht es nicht.

Für die Gewerke Sanitär und Heizung, Abflussverstopfung, Elektro sowie Holzwerk, Kunststoff-Fenster und Türen haben wir Reparaturvereinbarungen mit ausgesuchten Handwerksbetrieben geschlossen. Im Schadensfall rufen Sie einfach die benötigte Fachfirma selbst an und vereinbaren einen Termin. Dann wird Ihnen schnell und unbürokratisch geholfen, im Notfall rund um die Uhr. Es entstehen Ihnen keine Kosten. Alle Kontaktdaten finden Sie in jedem Quadratmeter und online unter gwg-neuss.de. Natürlich können Sie Ihren Schaden auch online melden und gleich noch Fotos dazu hochladen.



Übrigens: In unseren Mitgliederbefragungen erhalten die für die GWG tätigen Handwerksbetriebe regelmäßig Bestnoten. Über 90 % unserer Mitglieder beurteilen den Prozess der Schadensmeldung bei der GWG mit eher gut oder sehr gut.

BESSER GÜNSTIG VERSICHERT

Vorteile für GWG-Mitglieder.



Christopher Kempkes

den. Der Ärger, den solche Vorfälle mit sich bringen, beläuft sich im Falle eines Rohrbruchs nicht nur auf die Reparatur des Rohrs und die Sanierung der Wand, sondern auch auf Vieles mehr. Während die Schäden an der Wohnung selbst der/die Vermieter/in übernimmt, ist der Ersatz für alles andere Sache der Bewohner/innen: Möbel, Matratzen, Kleidung, Elektrogeräte, Bilder, Unterlagen, Bücher, Medien, alles kann hinüber sein. Und dann stellt sich die Frage: Wer zahlt das?

Finanziell abgesichert

Antwort: Die Hausratversicherung der Mieter/innen. Wurde eine solche nicht abgeschlossen, gibt es ein Problem: Der oder die Mieter/in muss den gesamten geschädigten Hausrat selbst ersetzen. Das kann schnell in die Tausende gehen. Mit einer Hausratversicherung sind Schäden abgesichert, die durch die häufigsten Ursachen - Wasser, Feuer, Einbruchdiebstahl - und andere Ereignisse entstehen. Günstig absichern lässt sich dabei auch die eigene „grobe Fahrlässigkeit“. Das bedeutet nichts anderes, als dass man unachtsam gehandelt und dadurch einen Schaden verursacht hat. Sogas passiert. Und da sind wir auch schon beim nächsten Punkt: der Haftpflichtversicherung. Wer Personen oder Gegenstände beschädigt, muss dafür aufkommen. Entsprechend ist es auch Sache der Mieter/innen, selbstverursachte Schäden an der eigenen Wohnung zu begleichen, entweder über die Haftpflichtversicherung oder eben aus der eigenen Tasche. Und das betrifft nicht nur den Bereich „in“ der Wohnung. Ein Beispiel: Es liegen Blätter auf dem Gehweg vor dem Haus und weil es geregnet hat, ist jemand darauf ausgerutscht, ein/e Fußgänger/in oder ein Kind mit dem Rad, und hat sich verletzt. Beim Hinfallen wurde ein parkendes



Das Remy & Nauen Bürohaus

Auto zerkratzt, das Rad ist kaputt. Das alles kann teuer werden. Im besten Fall regelt das die Haftpflichtversicherung, im schlechten Fall zahlt der/die Mieter/in, der/die den Gehweg nicht sauber gehalten hat. Gleiches gilt bei Schnee und Glätte im Winter.

Vorteil für GWG-Mitglieder

Daher unser Anliegen an alle Mitglieder: Schließen Sie eine Hausrat- und eine Haftpflichtversicherung ab. Wir haben dazu extra mit dem GWG Servicepartner Remy & Nauen, Versicherungsmakler in der Münsterstraße 4, gesprochen. Alle Mitglieder der GWG bekommen dort exklusiv vergünstigte Sonderkonditionen. Scannen Sie die QR-Codes unten, können Sie die Leistungen der Versicherungen auf die eigenen Bedürfnisse abstimmen. Haben Sie Beratungsbedarf, steht Ihnen

Christopher Kempkes
Prokurist / Leiter Privatkunden
kempkes@remy-nauen.de
Tel.: 02131 66466-17

zur Verfügung. Sorgen Sie vor, dann erleben Sie im Schadensfall kein finanzielles Unglück.



Hausrat-Tarif



Haftpflicht-Tarif

40 JAHRE KOLPINGVIERTEL

Der Denkmalbereich wurde 1986 unter Schutz gestellt

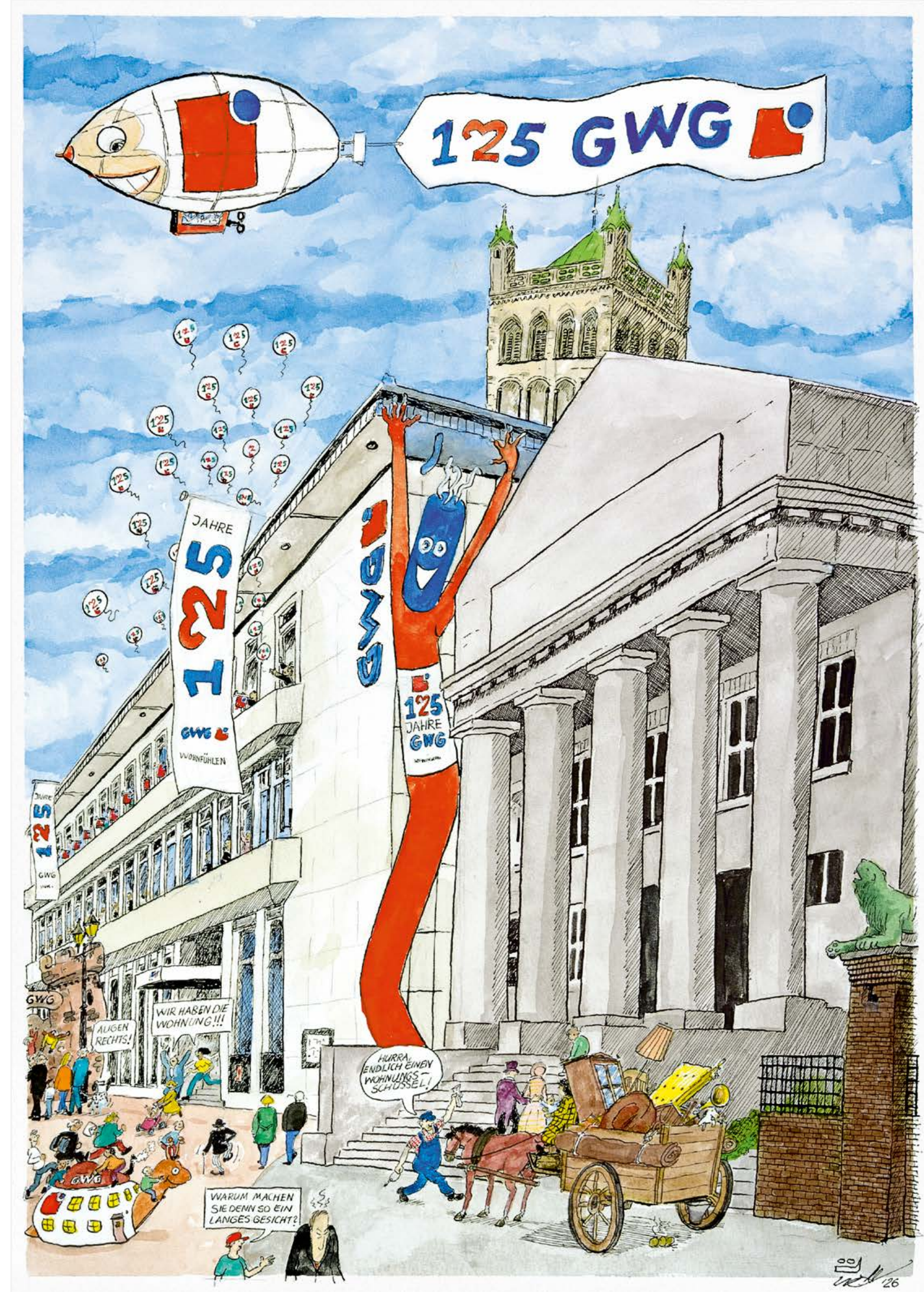
Im Jubiläumsjahr der GWG gibt es ein weiteres - wenn auch kleineres - Jubiläum zu feiern: Die wohl bekannteste GWG-Siedlung wurde vor 40 Jahren am 30.05.1986 durch den Rat der Stadt Neuss als „Denkmalbereich Kolpingviertel“ unter Denkmalschutz gestellt. Erst zu diesem Zeitpunkt erhielt das Stadtquartier auch seinen heutigen Namen.

Das Kolpingviertel im Neusser Norden umfasst Gottenstraße, Kolpingstraße, Kettelerstraße, Frankenstraße, Römerstraße und Weißenberger Weg. Bereits in den Jahren 1908 bis 1910 wurden hier die ersten Häuser errichtet. Bauherrin war die GWG, die damals noch „Neusser Arbeiterwohnungs Genossenschaft e.G.m.b.H.“

hieß. Im zweiten Weltkrieg erlitt die ehemalige Arbeitersiedlung große Schäden, blieb aber als Ensemble erhalten und wurde behutsam wieder aufgebaut. 1978 entschied die GWG, das Gebiet in seiner Gesamtheit aufwendig zu sanieren, um den städtebaulichen Wert dieses gewachsenen Wohnquartiers zu erhalten. Dies ist gelungen, und auch heute erfreut sich das beschauliche Kolpingviertel großer Beliebtheit. Was für ein gutes Wohngefühl und funktionierende Nachbarschaften vorteilhaft ist, macht allerdings die Umsetzung der Energiewende anspruchsvoller. Beispielsweise ist eine Wärmedämmung der denkmalgeschützten Fassaden weder wünschenswert noch

1978 entschied die GWG, das Gebiet in seiner Gesamtheit aufwendig zu sanieren, um den städtebaulichen Wert dieses gewachsenen Wohnquartiers zu erhalten.

möglich. 40 Jahre nach der letzten großen Sanierung prüfen Stadtwerke Neuss und GWG deshalb jetzt die Entwicklung eines modernen Nahwärmenetzes für eine nachhaltige Wärmeversorgung des Kolpingviertels. Wenn alles gut geht, wird dies bis zum nächsten Jubiläum längst umgesetzt sein.



Plakat/Illustration: Wilfried Köfen

UNTERWEGS IM AUFTRAG DER GWG

Das Team unseres Regiebetriebs.

Gestatten: Patrick Pelzer, Sami Saltan, Mazlum Ucar, Daniel Lütjhe – die Männer unseres Regiebetriebs. Sie sind zur Stelle, wenn es irgendwo hakt oder etwas behoben werden soll. So schnell die Eingreiftruppe ist, so souverän agieren die ausgebildeten Handwerker Tag für Tag.

Morgens 7:30 Uhr auf der Neusser Furth. In der Werkstatt am Standort unseres Regiebetriebs laufen die Vorbereitungen für den Tag. Die Abläufe und Handgriffe sind bekannt. Die Besprechung der Arbeitspläne mit dem Leiter des Regiebetriebs, Daniel Lütjhe, fällt für Patrick Pelzer, Sami Saltan und Mazlum Ucar entsprechend knapp aus. „Wir sind ein eingespieltes Team und die Kollegen arbeiten alle selbstständig“, sagt Daniel Lütjhe. „Jeder weiß, wie er seine Aufgaben zu erledigen hat. Eine kurze Einweisung in den Tagesablauf, dazu die ein oder andere Besonderheit, die es zu bearbeiten gilt, und dann läuft das.“ Die Aufgaben ergeben sich aus dem Background der einzelnen Handwerker und aus dem bestehenden Teameist. Im Regiebetrieb weiß jeder um die Fähigkeiten und die Erfahrung des anderen. Ein enormer Vorteil.

zungskeller des Mietshauses reicht ein Blick, kurz darauf sind die „seltsamen Geräusche“ behoben. Die Heizung läuft in Ruhe weiter. Diese Ruhe hat Mazlum Ucar dagegen nicht, der nächste Einsatz

ebenfalls im Einsatz. Die beiden Maler gehen einem Hinweis der Hauswartin nach: in einem Mehrfamilienhaus lässt der Anstrich des Treppenhauses zu wünschen übrig. Hier zeigt sich der Vorteil der kurzen GWG-Wege. Durch die regel-

Wissen und Erfahrung

„Seltsame Geräusche“ einer Heizung sind die Ursache für die erste Station von Mazlum Ucar. Als Sanitär- und Heizungsinstallateur weiß er um die Vielfältigkeit moderner und klassischer Anlagen. Nervös machen ihn solche undefinierten Meldungen aber nicht. Angekommen im Hei-



Sami Saltan (Mitte) im Austausch mit Mietern



Mazlum Ucar, Sanitär- und Heizungsinstallateur



Patrick Pelzer im Einsatz



Daniel Lütjhe, Leiter des Regiebetriebs

»Ich bin mittlerweile seit über 25 Jahren bei der GWG und mag den freundlichen und respektvollen Umgang, den wir alle miteinander haben.«

— Sami Saltan —

den. „Es hilft natürlich, wenn man die Dringlichkeit der Fälle einschätzen und die Arbeit entsprechend erledigen kann“, sagt Mazlum Ucar, der nach dem ausgetauschten Ventil schon auf dem Weg zur nächsten Station ist. „Ich mag meinen Job und die Selbstständigkeit bei der Arbeit. Ich habe jeden Tag andere Aufgaben. Und es ist auch etwas Besonderes in einem Unternehmen tätig zu sein, das seit 125 Jahren besteht.“

Langweilig wird es nie

Seine Kollegen Sami Saltan und Patrick Pelzer sind derweil

mäßigen Begehungen unserer Häuser durch unsere Hauswart/innen fallen solche Mängel auf und werden direkt an den Regiebetrieb weitergegeben. Das innere Erscheinungsbild unserer Immobilien gehört natürlich auch zum Erhalt unseres Bestands, entsprechend sind die beiden Maler vor Ort. Die Abklebe- und Abdeckarbeiten sind schnell und routiniert erledigt. Das Auftragen der Farbe startet noch am Vormittag. „Es ist schön, wenn man seine Stärken einbringen kann und die Wohnungen und Häuser in Ordnung bleiben“, so Patrick Pelzer. Sami Saltan pflichtet ihm bei: „Ich bin mittlerweile

seit über 25 Jahren bei der GWG und mag den freundlichen und respektvollen Umgang, den wir alle miteinander haben. Zudem kann ich meine handwerklichen Erfahrungen einbringen, und das wird geschätzt.“

Nach der Mittagspause geht es weiter, Aufgaben gibt es reichlich, immer wieder wird Neues gemeldet. Man stimmt sich kurz ab, schiebt dringliche Arbeiten dazwischen, und setzt danach die ursprüngliche Tätigkeit fort. Langweilig wird es im Regiebetrieb nie.

»AUF DEN SPUREN DER RAUBRITTER« ÜBER BERG UND TAL

Wanderung mit Uli Brombach am 27. September.

Auf dem prämierten Qualitätswanderweg 2025 des Deutschen Wanderverbandes geht es mit Uli Brombach am 27. September 2026 zur diesjährigen Wanderung in die Eifel. Abfahrt ist um 09.15 Uhr ab Rheinisches Landestheater, die Rückkehr ist gegen 17.45 Uhr geplant.

Uli Brombach beschreibt die Wanderung wie folgt: „Auf sportlichen 14 Kilometern geht es von der Burg und dem mittelalterlichen Ort Reifferscheid hinab zum Flüsschen Olf und nach Hellenthal. Von dort ist das Sündentempelchen zu entdecken, und über den Kirchenberg geht es steil hinab nach Blumenthal. Hier sind bereits acht alpine Kilometer gelaufen und die „Fußkranken“ können den Bus zurück nach Reifferscheid nehmen. Die Wanderfreudigen erklettern noch den Kuhberg und erfreuen sich am Serpentinabstieg nach Reifferscheid. Spätestens da haben wir uns ein Kaltgetränk verdient!“



Die Wegstrecke verläuft auf befestigten und auch schmalen unbefestigten und wetterfeste Bekleidung sind angeraten. Am Schluss der Wanderung kann man sich den historischen Ort Reifferscheid anschauen. Wer noch die Lust und die Kraft hat, besteigt den alten Bergfried und über die Eifel. Uli Brombach: „Und das sollte man unbedingt tun. Ich freue mich auf euch und würde mal, Sonnenschein zu bestellen!“



VERANSTALTUNGEN, TERMINE

RÖMERSTUBE Römerstraße 85
Stuhlgymnastik mit Frau Erasmus, jeden Dienstag von 10 bis 11 Uhr
Gedächtnstraining mit Frau Erasmus, jeden zweiten Mittwoch von 14:30 bis 16 Uhr
Sitztanz mit Frau Erasmus, einmal monatlich, mittwochs von 14:30 bis 16 Uhr

VIKTORIASTUBE Viktorialstraße 43
Stuhlgymnastik mit Frau Erasmus, jeden Montag von 10 bis 11 Uhr
Gedächtnstraining mit Frau Annett-Erasmus, jeden zweiten Montag von 14:30 bis 16 Uhr
Kaffeeklatsch der Hausbewohner und Nachbarn jeden letzten Mittwoch im Monat von 14:30 bis 17 Uhr

JUNI
Feierabendmarkt 10.06.2026, 16 bis 22 Uhr, Freihof Neuss
Schützenfest in Kaarst 13.06. bis 16.06.2026
Johannismarkt 24.06.2026, 8 bis 17 Uhr, Innenstadt Neuss
Feierabendmarkt 24.06.2026, 16 bis 22 Uhr, Freihof Neuss
Vertreterversammlung 24.06.2026, 17 Uhr, Zeughaus Neuss
Klassiknacht im Rosengarten 26.06.2026, 21 Uhr
Schützenfest in Büttgen 27.06. bis 30.06.2026

JULI
Raderlebnistag Niederrhein 05.07.2026, 10 bis 17 Uhr, Kinderbauernhof Neuss
Feierabendmarkt 08.07.2026, 16 bis 22 Uhr, Freihof Neuss
Schützenfest in Neuss-Reuschenberg 10.07. bis 14.07.2026

Ausflug in den Freizeitpark Toverland, Niederlande 11.07.2026, 9 Uhr, bitte am Service-Center anmelden, Telefon 02131.59.96-0, Kostenbeitrag: Erwachsene und Kinder 15,- €
Nüsser Genüsse 18.07. bis 19.07.2026, 11 bis 22 Uhr, Freihof Neuss
Feierabendmarkt 22.07.2026, 16 bis 22 Uhr, Freihof Neuss

Mietcafé im Gemeinschaftsraum Römerstube, Bezirk Weissenberg-Kolpingviertel mit Cengiz Cetin und Philip Krawietz 23.07.2026, 15 bis 17 Uhr, bitte am Service-Center anmelden, Telefon 02131.59.96-0

Tour de Neuss 29.07.2026, 14 Uhr, Innenstadt Neuss

AUGUST
Feierabendmarkt 06.08.2026, 16 bis 22 Uhr, Freihof Neuss
Mietcafé im Gemeinschaftsraum Hubertusweg, für den Bezirk Neuss-Süd mit Sarah Wermuth und Holger Cielas 12.08.2026, 15 bis 17 Uhr, bitte am Service-Center anmelden, Telefon 02131.59.96-0

Mietcafé im Gemeinschaftsraum Römerstube, für den Bezirk Neuss-Nord mit Hans Schmitz und Andrea Kolodziej 13.08.2026, 15 bis 17 Uhr, bitte am Service-Center anmelden, Telefon 02131.59.96-0

Feierabendmarkt 19.08.2026, 16 bis 22 Uhr, Freihof Neuss

Büttgen kulinarisch 22.08.2026, 16 bis 22 Uhr, Rathausplatz Büttgen

Mietcafé im Gemeinschaftsraum Viktoriastube, für den Bezirk Neuss/Nordwest/Kaarst mit Benjamin Hilgers und Frederic Knopf 27.08.2026, 15 bis 17 Uhr, bitte am Service-Center anmelden, Telefon 02131.59.96-0

Neusser Bürger-Schützenfest 29.08. bis 01.09.2026

SEPTEMBER
Kaarst total 04.09. bis 06.09.2026, Innenstadt Kaarst
Feierabendmarkt 16.09.2026, 16 bis 22 Uhr, Freihof Neuss
Hansefest Neuss 19.09. bis 20.09.2026, Innenstadt Neuss
Wandern mit der GWG (Reifferscheid/Eifel) 27.09.2026, 9:15 (Abfahrt ab Rheinisches Landestheater) bis 17:45 Uhr, bitte am Service-Center anmelden, Telefon 02131.5996-0, begrenzte Teilnehmerzahl

Alle Termine rund um die Laga in Neuss finden Sie unter www.landesgartenschau-neuss.de/veranstaltungen. Für die Stadt Neuss: www.neuss-marketing.de/veranstaltungen-in-neuss